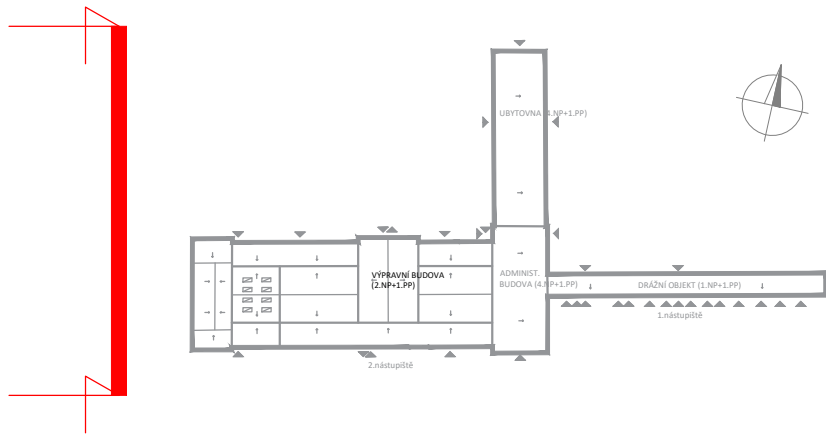


- A KONTAKTNÍ ZATEPLOVACÍ PLÁŠŤ – FASÁDA
STŘEDNĚZRNNÁ ŠLECHTĚNÁ SILIKONOVÁ OMÍTKA, ZRNITOST DOĚ 2,0mm; PAROPROPUSTNÁ,
VODOODPUDIVÁ, ODOLNÁ VŮČI ZNEČIŠTĚNÍ A RŮSTU ŘAS
BARVA: MODRO–ŠEDÁ
- B KONTAKTNÍ ZATEPLOVACÍ PLÁŠŤ – FASÁDA
STŘEDNĚZRNNÁ ŠLECHTĚNÁ SILIKONOVÁ OMÍTKA, ZRNITOST DOĚ 2,0mm; PAROPROPUSTNÁ,
VODOODPUDIVÁ, ODOLNÁ VŮČI ZNEČIŠTĚNÍ A RŮSTU ŘAS
BARVA: SVĚTLÁ KRÉMOVÁ
- C KONTAKTNÍ ZATEPLOVACÍ PLÁŠŤ – SOKL
DEKORATIVNÍ SOKLOVÁ MOZAIKOVÁ OMÍTKA OBSAHUJÍCÍ ORGANICKÉ POJIVO, JEMNOZRNNÁ, ZRNITOST DO 1,0 mm,
NAPŘ. SOKLOVÁ MOZAIKOVÁ OMÍTKA MARMOLIT
BARVA: TMAVĚ ŠEDÁ
- D KONTAKTNÍ ZATEPLOVACÍ PLÁŠŤ – FASÁDA
STŘEDNĚZRNNÁ ŠLECHTĚNÁ SILIKONOVÁ OMÍTKA, ZRNITOST DOĚ 2,0mm; PAROPROPUSTNÁ,
VODOODPUDIVÁ, ODOLNÁ VŮČI ZNEČIŠTĚNÍ A RŮSTU ŘAS
BARVA: TMAVĚ ŠEDÁ
- POZNÁMKA:
KONKRÉTNÍ BARVY BUDOU VYBRANÉ NA ZÁKLADĚ PŘEDLOŽENÝCH VZORKŮ



ZMĚNA		DATUM	PODPIS

OBJEDNATEL

Správa železniční dopravní cesty, státní organizace
Praha 1 - Nové Město, Dlážďená 1003/7, PSČ 110 00
Oblastní ředitelství Praha
Praha 7, Partyzánská 24, PSČ 170 00

S–JTSK		±0,000 = 222,06 m n.m.		Bpv	
--------	--	------------------------	--	-----	--

PROJEKTOVÁ, INŽENÝRSKÁ A KONZULTAČNÍ ORGANIZACE CERTIFIKÁT ISO 9001 VPÚ DECO PRAHA a.s., PODBABSKÁ 1014/20, 160 00 PRAHA 6 DIČ CZ60193280 www.vpupraha.cz					
PROJEKTANT Ing.A.Seko	VYPRACOVAL Ing.arch.Z.Rajkovová	KONTROLA Ing.M.Vénos	HL.INŽ.PROJEKTU M.Pražský	ATELIÉR POZEMNÍCH STAVEB	
REKONSTRUKCE VÝPRAVNÍ BUDOVY V ŽST BEROUN Nádraží 129, 266 01 Beroun SO 110 Rekonstrukce objektu A00 – Architektonické a stavebně technické řešení				ČÍSLO ZAKÁZKY 2–0478–00/40	
				DOKUMENTACE DSP+DPS	
				MĚŘÍTKO 1:100	
				DATUM 12.2018	
				POČET FORMÁTŮ 3 A4	
OBSAH PŘÍLOHY Pohledy – Výpravní budova – západní průčelí a střešní fasáda východ				ČÁST E	ČÍSLO PŘÍLOHY 35
				KÓD	ČÍSLO KOPIE
DOKUMENTACI LZE UŽÍVAT POUZE VE SMYSLU PŘÍSLUŠNÉ SMLOUVY O DÍLO. VÝKRES, ČI JEHO ČÁST, MŮŽE BÝT KOPÍROVÁN NEBO JINÝM ZPŮSOBEM ROZŠÍŘOVÁN POUZE PO PŘEDCHOZÍM SOUHLASU VPÚ DECO PRAHA a.s.					